



# **Unamec**

## **General Assembly**

**The Classic Domain - Dworp**  
**May 9 2012**



1. Semester 1 Update

2. Strategic Plan

3. Challenges -Conclusions



## Semester 1 - 2012

v.z.w.  
a.s.b.l.

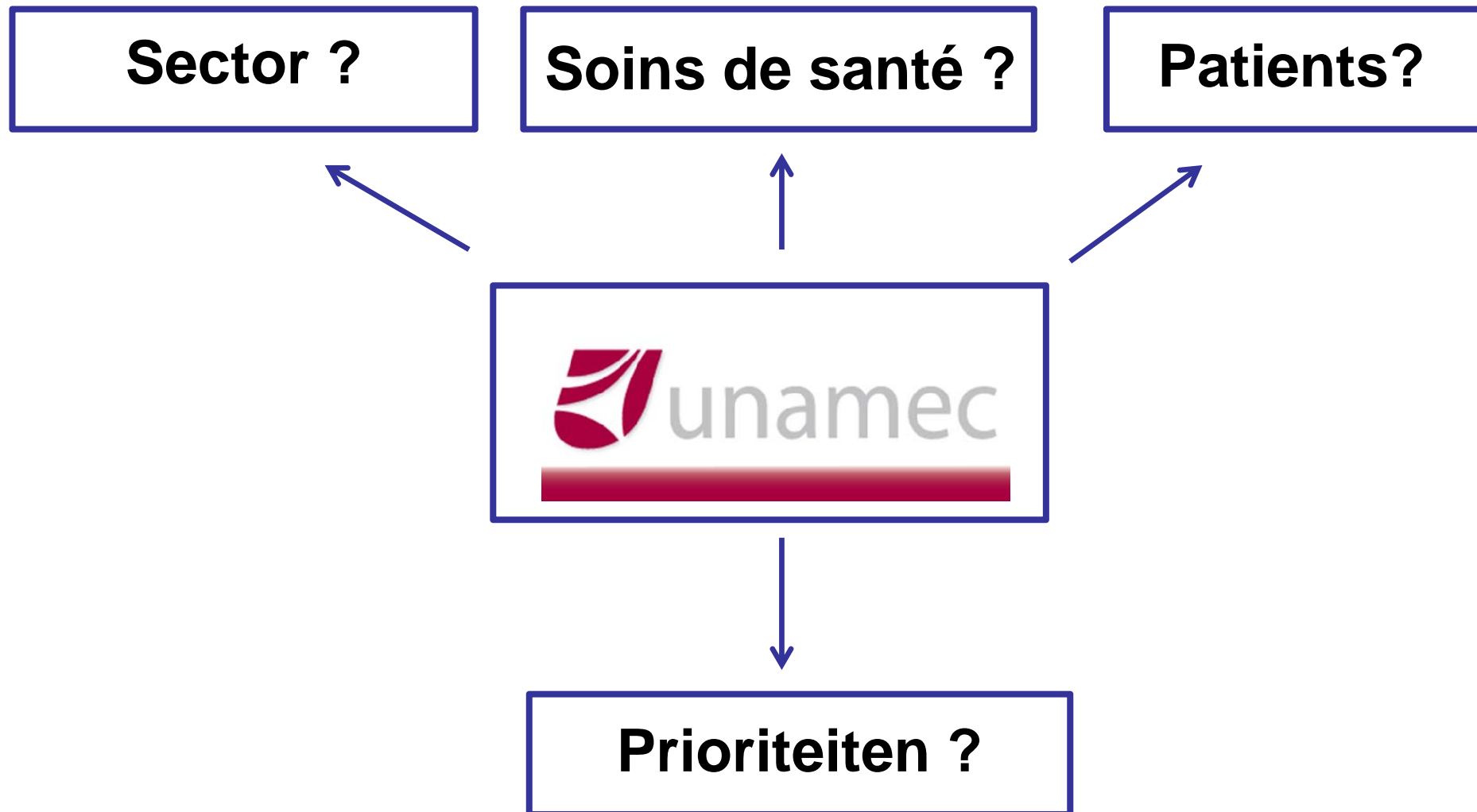
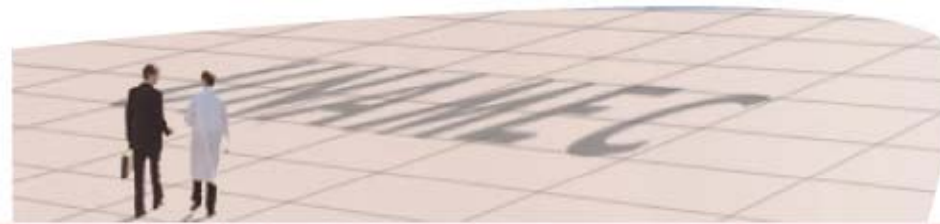
<b>Semester 1 - 2012</b>	
<b>Highlights</b>	<b>Areas of Improvement (needs,gaps,concerns)</b>
Staff complete and up to speed Strategic plan is formulated	Interaction between Execo's and sections Coordination of our strategy (4 pillars) Implication of management of member companies Efficient & Effective usage of our limited resources
<b>Past 180 days Accomplishments</b>	<b>Next 180 days Key Deliverables</b>
Meeting with ministries Start of WG ICT Healthcare Development Data base WG materiovigilance New board and Execo's New website Start department health economics Meetings with HCP	Financing by transversal approach Distribution channels outside of the hospitals New reimbursement commission implants Materiovigilance for equipments and systems IVD: access and financing Communication Presence of industry in O.R.



1. Semester 2 Update

2. Strategic Plan

3. Challenges -Conclusions





## Statement

Investeren in up-to-date medische technologieën en systemen, met de daaraan gebonden kwaliteitsbewaking en opleiding, optimaliseert de efficiëntie van de gezondheidszorg.

Investir dans des technologies médicales et des systèmes up-to-date, avec la surveillance de la qualité et la formation qui y est liée, optimalise l'efficacité des soins de santé.



## Missie

Het vertegenwoordigen van de medische technologieën bij alle belanghebbenden om zo de essentiële rol en de toegevoegde waarde van onze industrie in de gezondheidszorg te ondersteunen.

## Mission

Représenter le secteur des technologies médicales auprès de tous ceux qui sont concernés et ainsi soutenir le rôle essentiel et la valeur ajoutée de notre industrie dans le secteur des soins de santé.



## Vision

*Unamec remplit son rôle de partenaire en participant en permanence et de manière proactive à l'évolution des soins de santé en Belgique.*

## Visie

Unamec vervult haar rol als partner door permanent en pro-actief bij te dragen tot de evolutie van de gezondheidszorg in België.

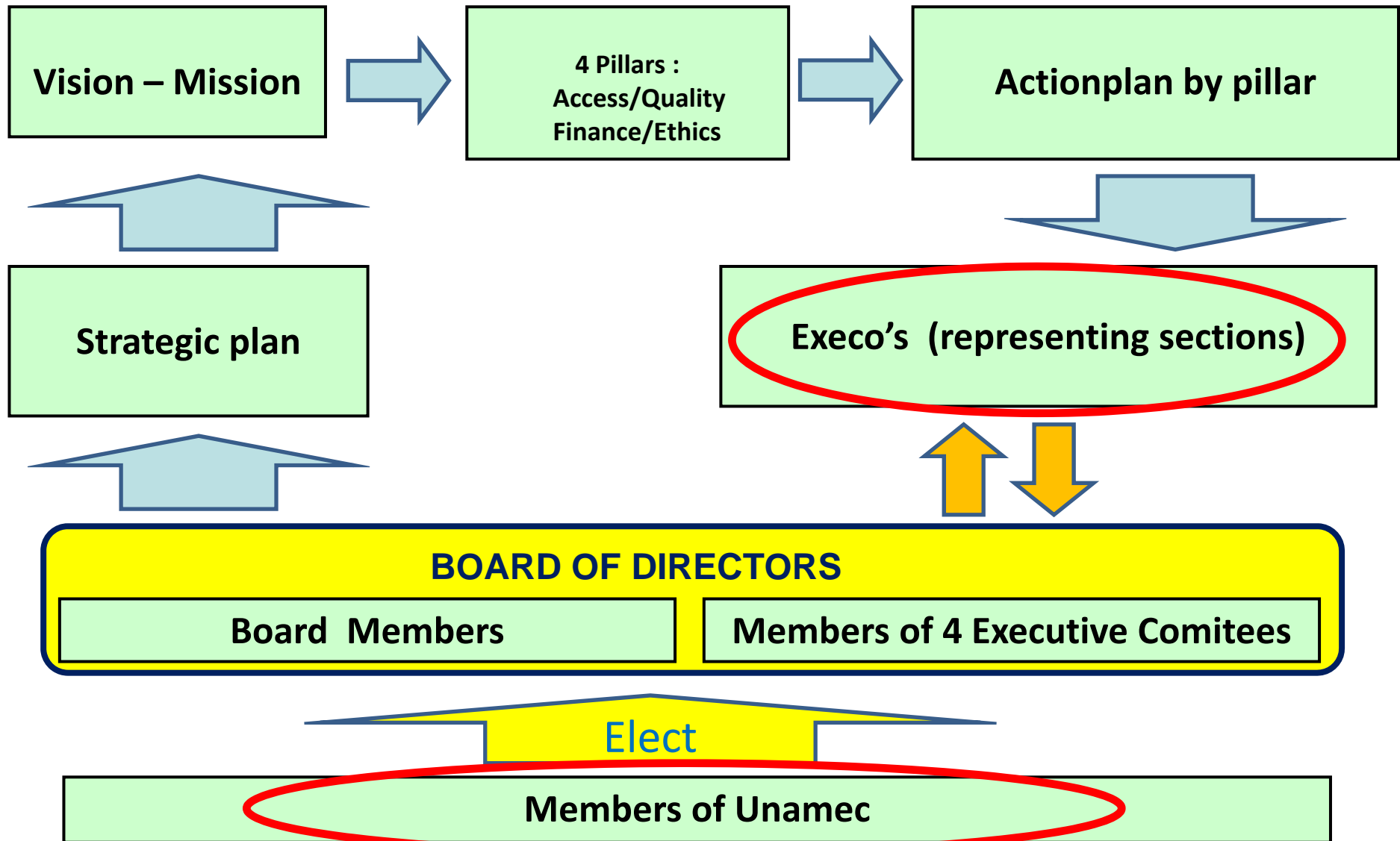




1. Semester 2 Update

2. Strategic Plan

3. Challenges -Conclusions





## Challenges – External

- ◆ Unamec & other stakeholders : common principles.
- ◆ Objective: Support implementation of Unamec's strategic plan
- ◆ Operating Principles
  - ① Cultivate Relationships

*Do decision makers who count **know** Unamec?*

Ensure that officials in position to influence our markets know Unamec, understand our products, and have an interest in the business success of our members in Belgium
  - ② Develop Trust

*Do they **trust** Unamec?*

Ensure ongoing, consistent engagement with government officials at multiple levels, positioning Unamec in their minds as a committed stakeholder and partner in the health care community
  - ③ Leverage Information

*Do we know **what they are thinking**?*

Ensure that Unamec's strategies are informed by the best intelligence available on policy decisions, and the discussions behind those decisions



- Economic environment – Belgian Healthcare
- Need for a strong Unamec
- Communication of our strategy to our stakeholders.
- Interaction Execo's and sections (ie quality of inputs)
  - New board and Execo's
- Efficient & Effective usage of our limited resources
  - “Unamec @your service”
- Improve communication with our members
  - New website
    - Stay informed – follow activities of your execo



## Next steps

- New definition of Unamec
  - Association belge de l'industrie des fabricants, distributeurs et importateurs de dispositifs médicaux **devient**
  - Fédération belge de l'industrie des technologies médicales
  - Belgische Federatie van de industrie van medische Technologiën.
- Développer le concept “côut-efficacité”
  - All files submitted to Inami.
  - Unamec's Departement Health Economics.



- Communication with stakeholders :
  - Parler de **financement** plutôt que de remboursement  
= approche **transversale** du calcul des budgets
  - Parler **d'hospitalisation à domicile** plutôt que de soins à domicile
  - Insister en permanence sur **l'innovation**
  - Respecter **l'éthique**
  - Placer **le patient au centre** de tous les débats



- Working with stakeholders
- Collaborer en toute transparence(AFMPS)
- Participer aux modifications structurelles du système(INAMI)
- Démontrer la valeur-ajoutée thérapeutique(KCE)
- Assurer la formation des professionnels de la santé
- Communiquer et informer



**Nous sommes un partenaire fiable  
au service du patient**





# Questions?